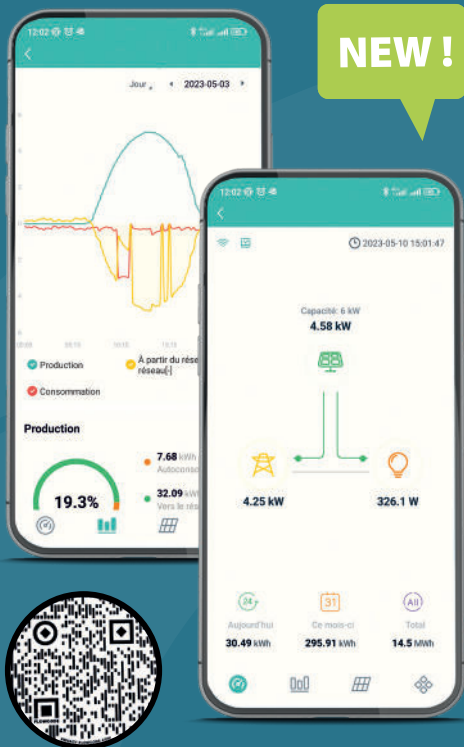




# BOURGEOIS GLOBAL



Téléchargez l'application  
**S-Miles Enduser !**



## HORUS PRO 2.0

Passerelle de supervision pour  
une énergie solaire intelligente

### ÉVOLUTION 2023

Visualisation consommation / production  
Gestion de la réinjection



### Économie

La visualisation, le suivi de votre production solaire et de la consommation du foyer, vous permet d'atteindre une économie sur votre facture totale d'électricité.



### Optimisation

Gestion et augmentation du taux d'autoconsommation grâce à la passerelle.



### Supervision intelligente

Elle permet un contrôle et une surveillance de votre installation en un clic.  
Historique de votre installation disponible selon vos envies.



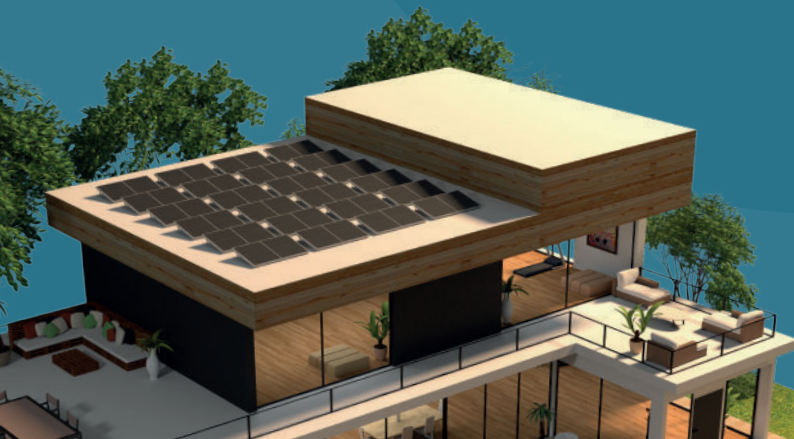
### Performance

Un contrôle panneau par panneau de la production en instantanée permet un meilleur suivi de votre installation et une meilleure maintenance à distance.



### Simplicité

Accédez à votre centrale en 2 clics grâce à l'application mobile S-Miles Enduser.  
Mise à jour à distance.





Application sur  
**Play Store / Apple Store**  
**S-Miles Enduser**



## HORUS PRO 2.0

*Passerelle de supervision pour  
une énergie solaire intelligente*

### SPÉCIFICATIONS TECHNIQUES

#### Communication avec le cloud :

Type **WIFI (802.11b/g/n)1 /Ethernet ou GSM (850/900/1800/1900MHz)**

#### Communication avec le micro-onduleur :

Type **Radio fréquence propriétaire 2.4Ghz**

Taux d'échantillonnage **15 minutes**

Distance maximale (espace ouvert) **200 m**

Nombre max de panneaux traités **99**

#### Alimentation électrique :

Type **Type Adaptateur externe**

Tension / fréquence d'entrée de l'adaptateur **230V AC / 50 Hz**

Tension / courant de sortie de l'adaptateur **5V / 2A**

Puissance consommée de l'adaptateur **2,5 W (minimum), 5 W (maximum)**

#### Données mécaniques :

Plage de température ambiante (C°) **- 20 °C ~ 55°C**

Dimensions (LxHxP) **200mm x 101mm x 29mm (sans les antennes)**

Poids (Kg) **0.28kg**

Système de montage **Option murale incluse**

Conformité **RCM, FCC15B, FCC 15C, EN62368-1, EN61000-3-2, EN61000-3-3, EN301489, EN300328, EN300440**

Garantie standard **2 ans**



**HORUS PRO**



**COMPTEUR**



[www.bourgeoisglobal.fr](http://www.bourgeoisglobal.fr)  
**Z.I. Thibaud - 39 Avenue J-F Champollion**  
**31100 TOULOUSE**

**BOURGEOIS**  
GLOBAL

